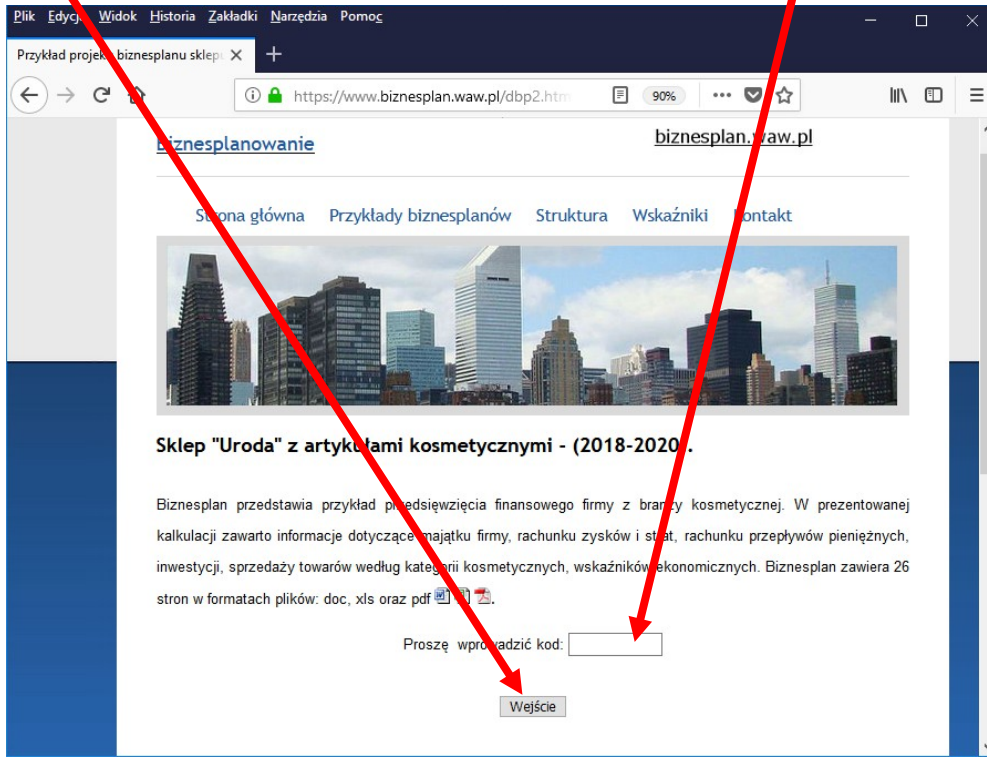
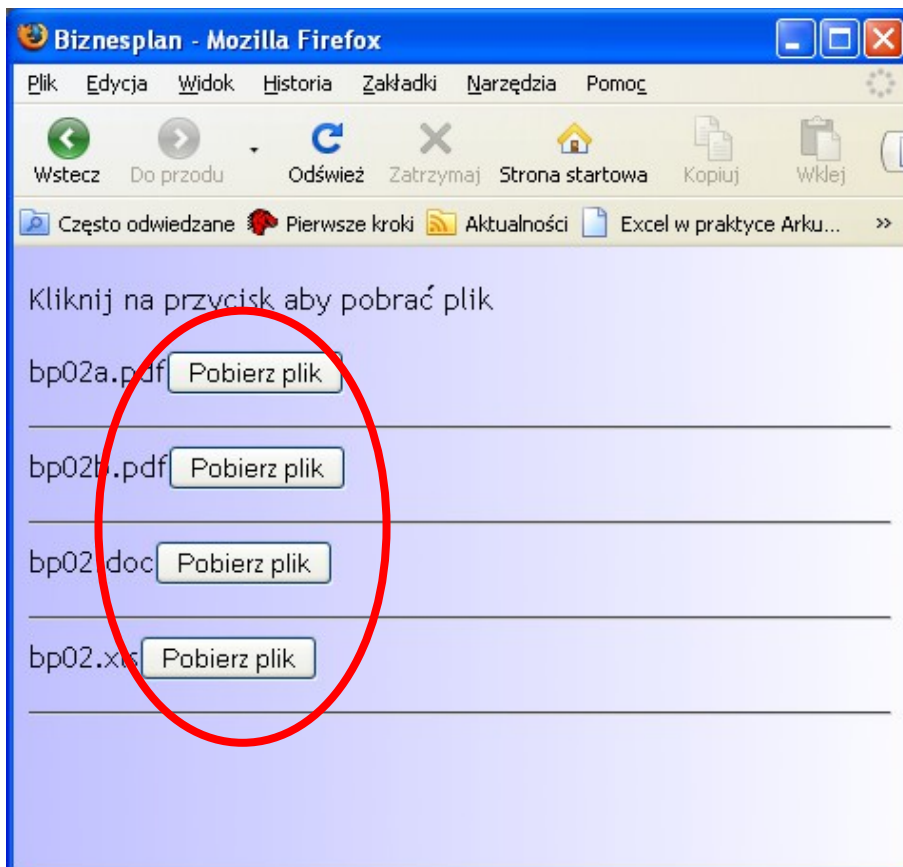


Instrukcja pobierania plików

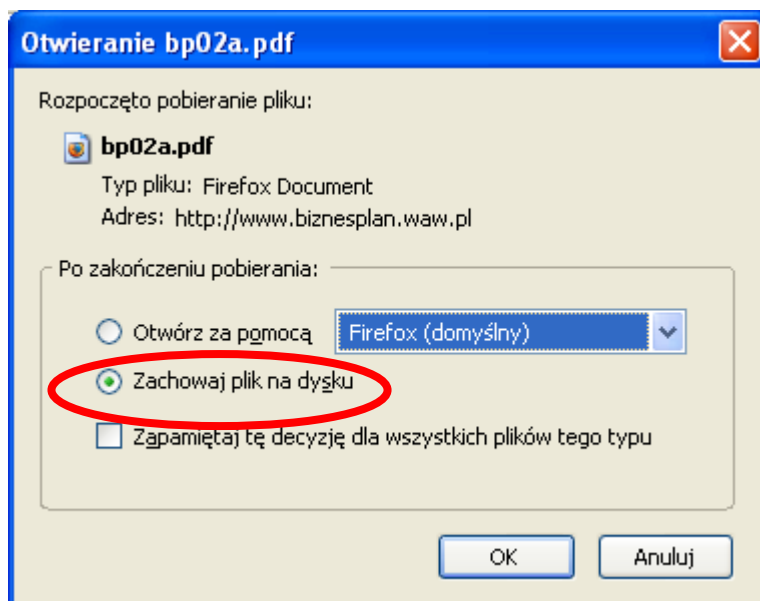
1. Otrzymany zwrotnie ósmioznakowy kod dostępu należy wpisać do **wskazanego** pola i kliknąć „Wejście”:



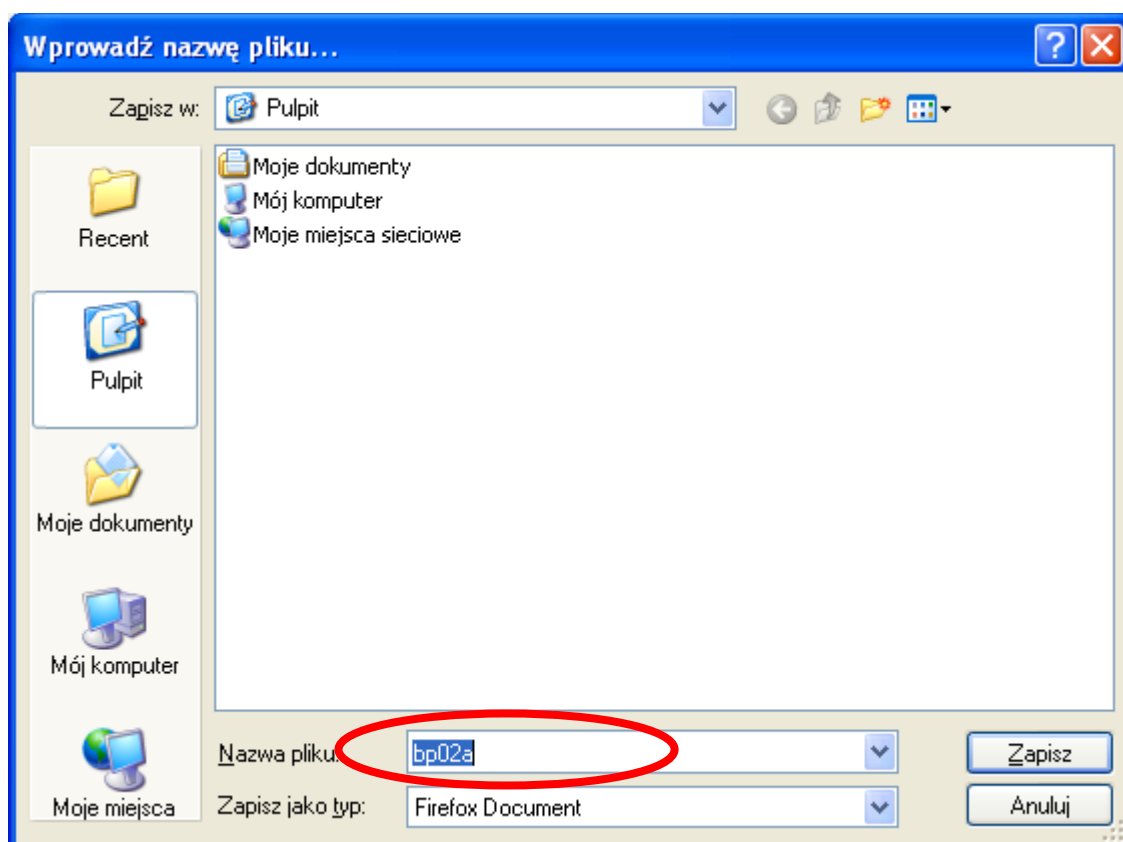
2. Po wpisaniu poprawnego kodu pojawi się kolejne okno zachęcające do pobrania plików:



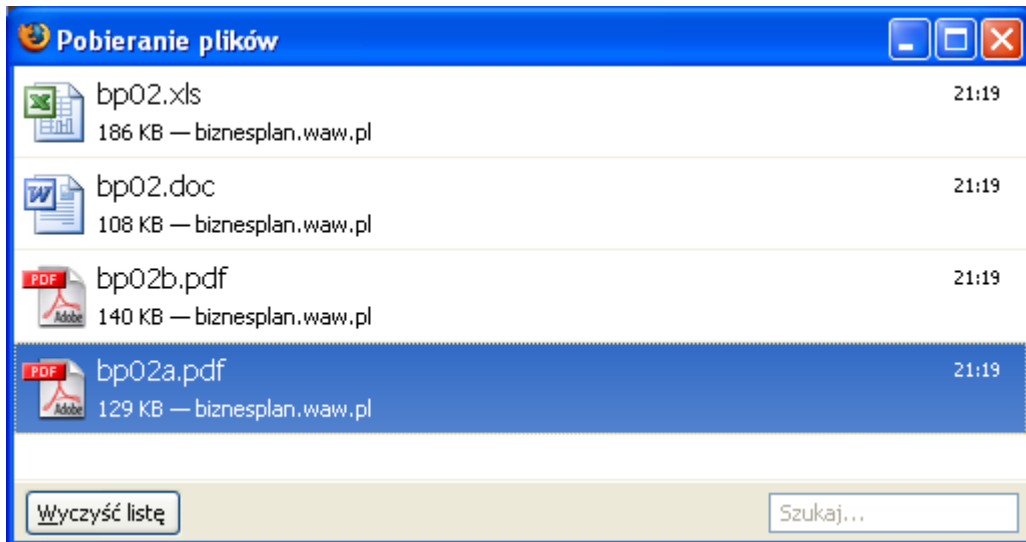
3. Pliki należy zgrać na dysk twardy, wybierając opcję „zachowaj plik na dysku”:



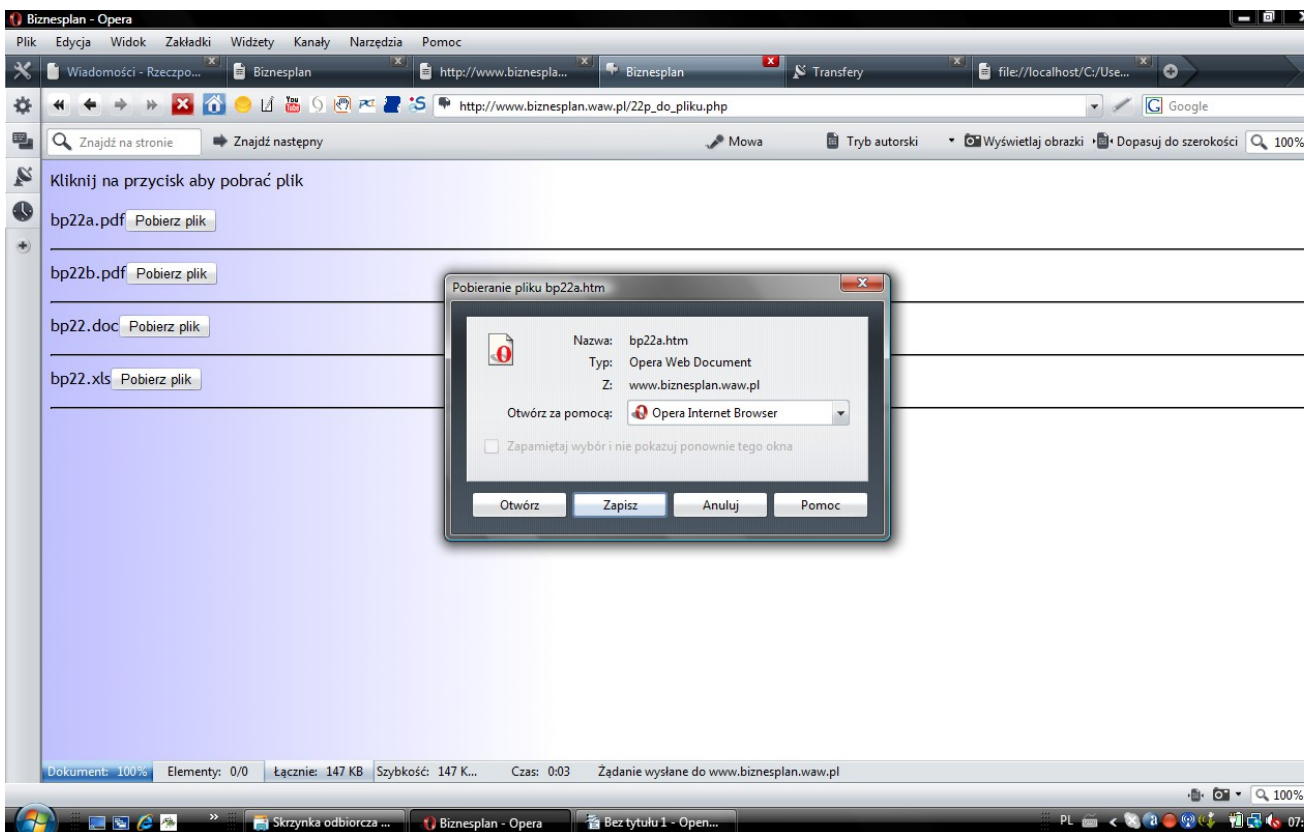
4. Na końcu należy wybrać miejsce w którym będą zapisane pliki:



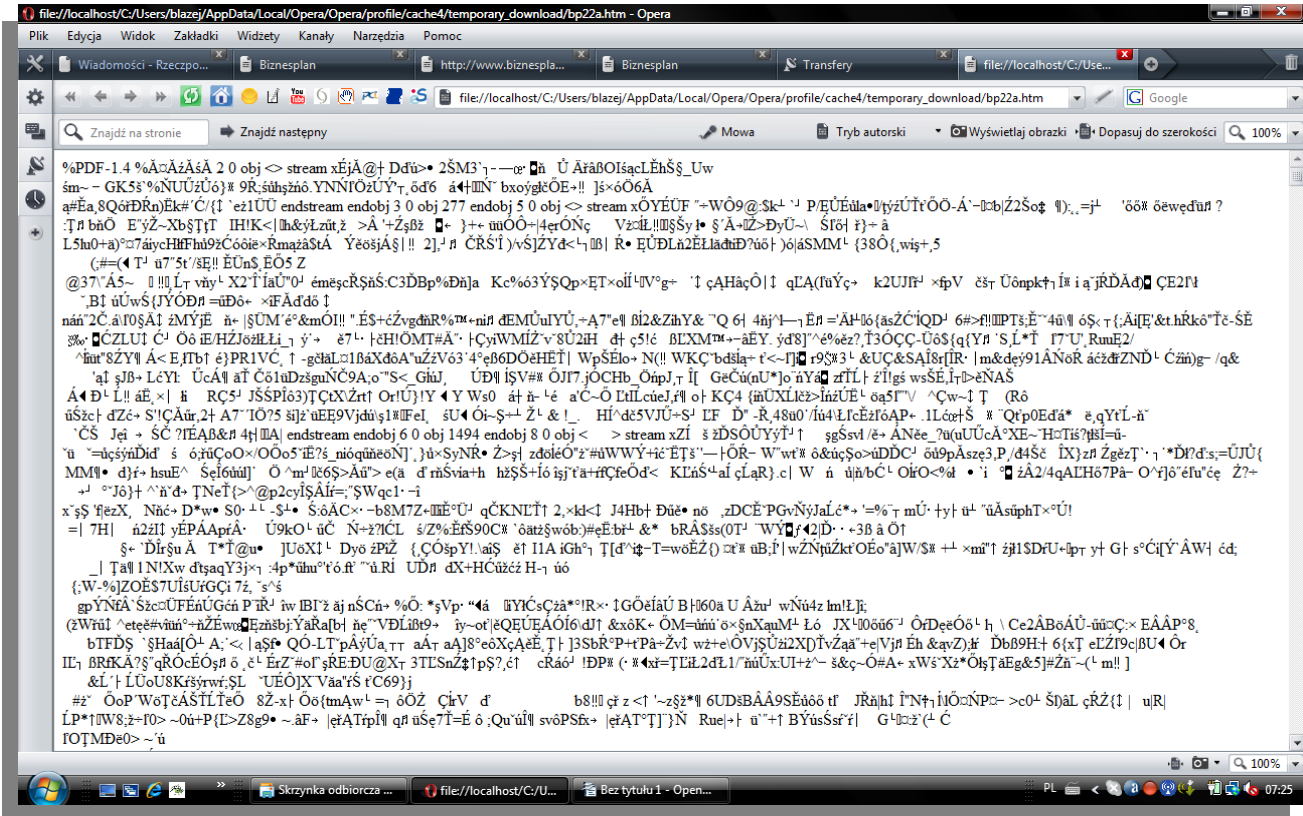
5. Okno poprawnie pobranych plików w formatach **xls**, **doc** i **pdf**:



6. Proszę zwrócić uwagę, aby przeglądarka internetowa **nie miała domyślnie ustawionej opcji otwierania pobranych plików z rozszerzeniem doc, xls i pdf w formacie html**



7. Przykładowe okno niepoprawnie edytowanego pobranego pliku z rozszerzeniem pdf w przeglądarce internetowej z ustawioną domyślnie opcją otwierania plików w formacie html



8. W przypadku pojawienia się okna z niepoprawnie edytowaną treścią (okno nr 7) proszę pobierać pliki (zapisywać na dysk twardy) dodając za nazwą pliku po kropce rozszerzenie **pdf, doc i xls** zgodnie z poniższym przykładem.

(np.: **bp22a.pdf, bp22b.pdf, bp22.doc, bp22.xls**)

